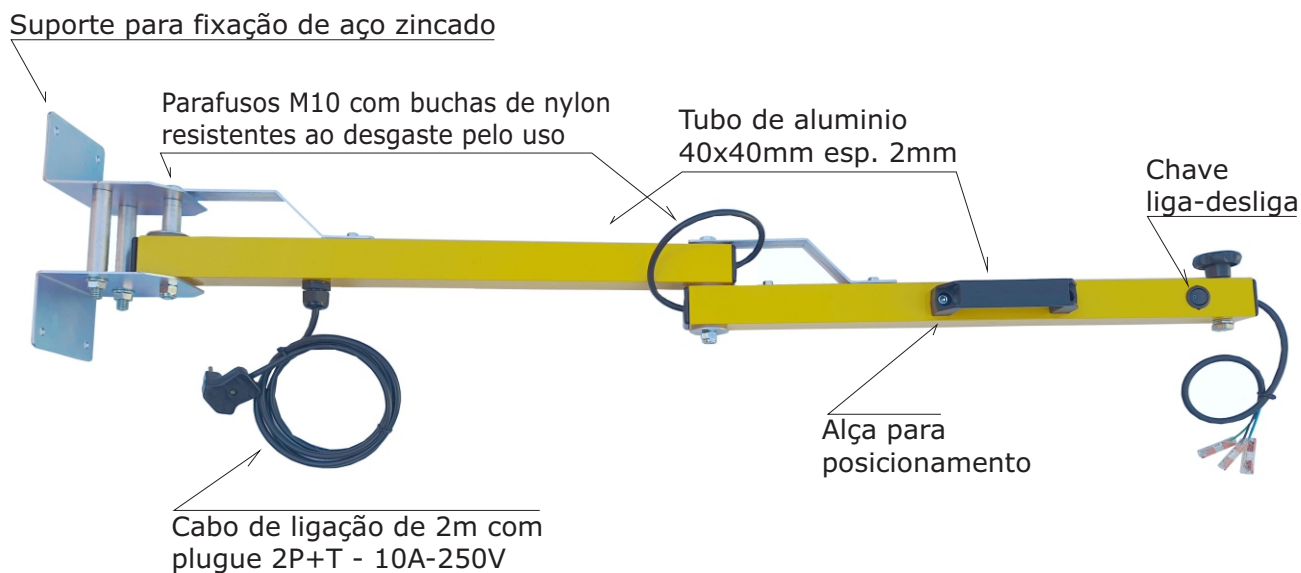


## LD-2B-110 - Luminaria articulável sem refletor "Dock Light"

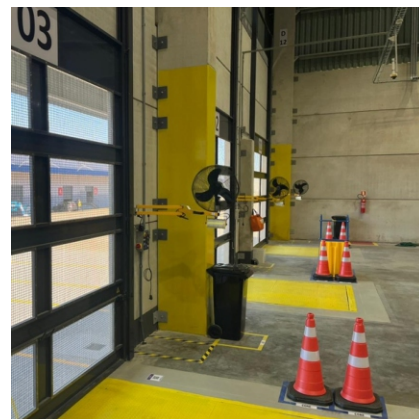
**APLICAÇÕES:** Iluminação, ventilação e monitoramento de docas de carregamento.

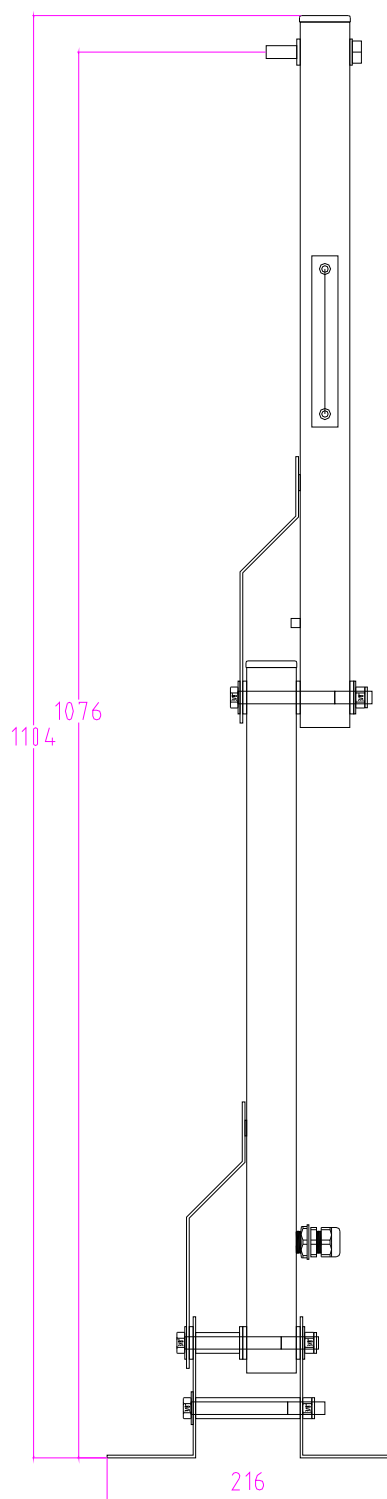


### Especificações:

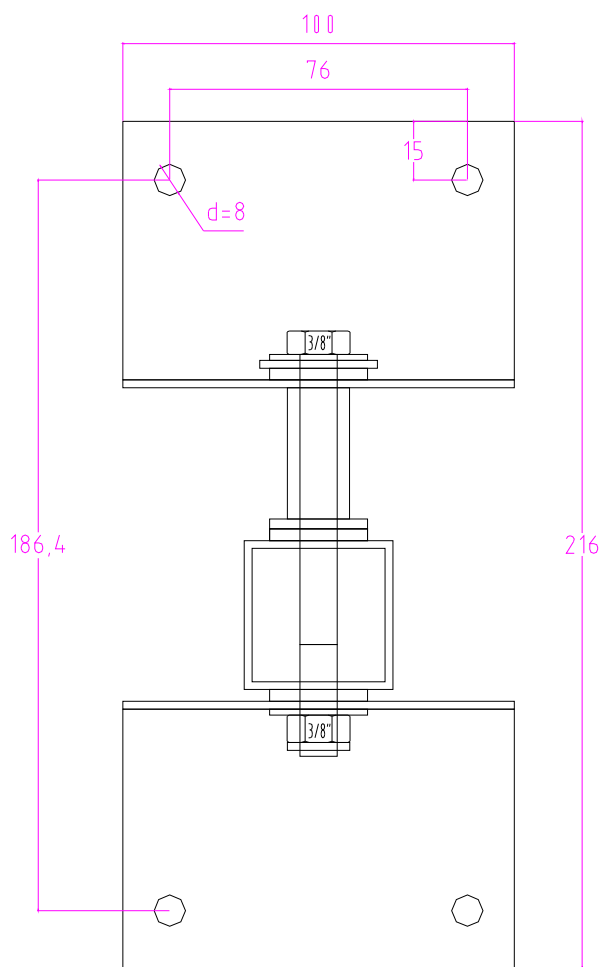
Material	Aço carbono / alumínio
Carga maxima	30 Kgr
Dimensões	comprimento= 1,10m
Peso	3,00 Kg
Voltagem	Bivolt 100 a 250Vca

### Exemplos de "Dock Light" instalados:





Medidas em "mm"



Gabarito para furação

Produto

LD-2B-110

Dock Light

Desenho com medidas

Data:

Junho 2025