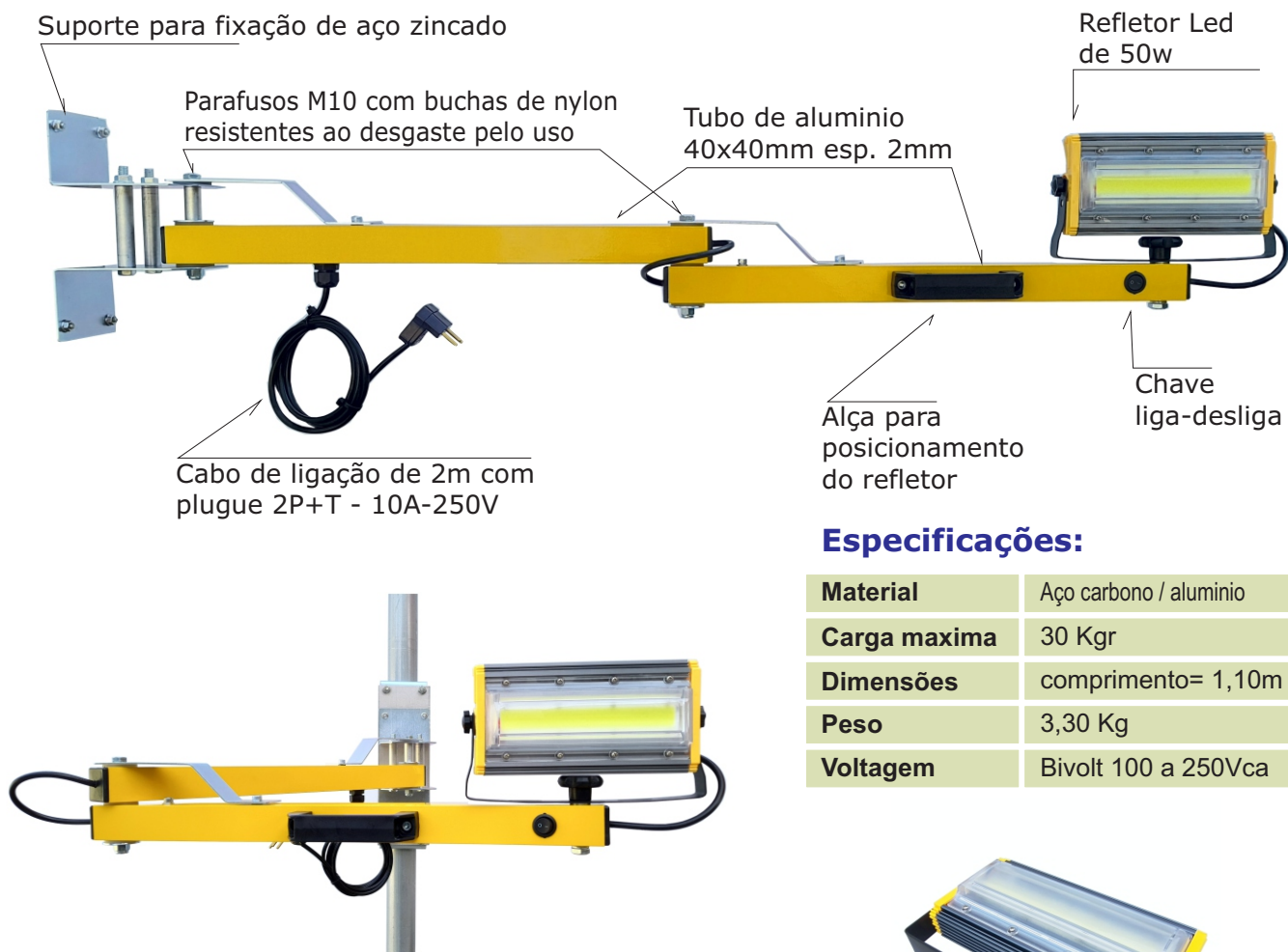


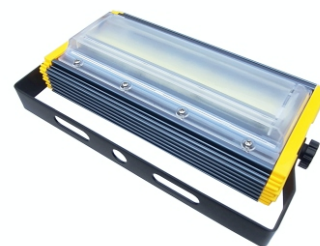
LD-2B-110-50W - Luminaria articulável com 1 refletor de 50W "Dock Light"

APLICAÇÕES: Iluminação, ventilação e monitoramento de docas de carregamento.



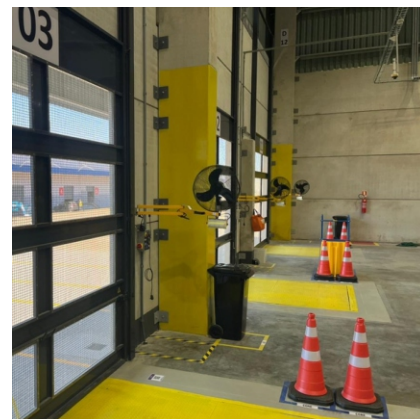
Especificações:

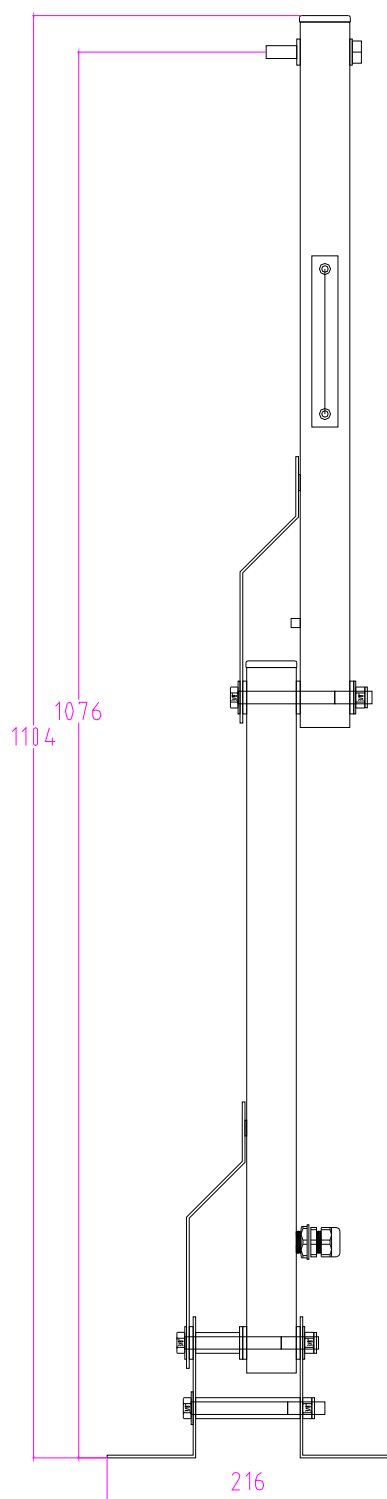
Material	Aço carbono / alumínio
Carga maxima	30 Kgr
Dimensões	comprimento= 1,10m
Peso	3,30 Kg
Voltagem	Bivolt 100 a 250Vca



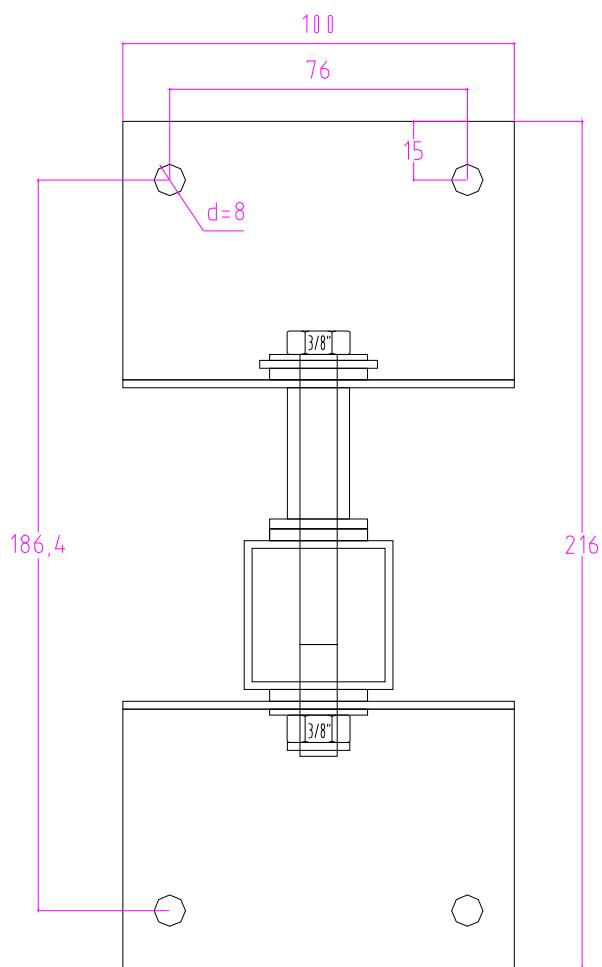
**Refletor Led bivolt 100 a 250V
50W - 5.000 lumens**

Exemplos de "Dock Light" instalados:





Medidas em "mm"



Gabarito para furação

Produto

LD-2B-110

Dock Light

Desenho com medidas

Data:

Junho 2025